



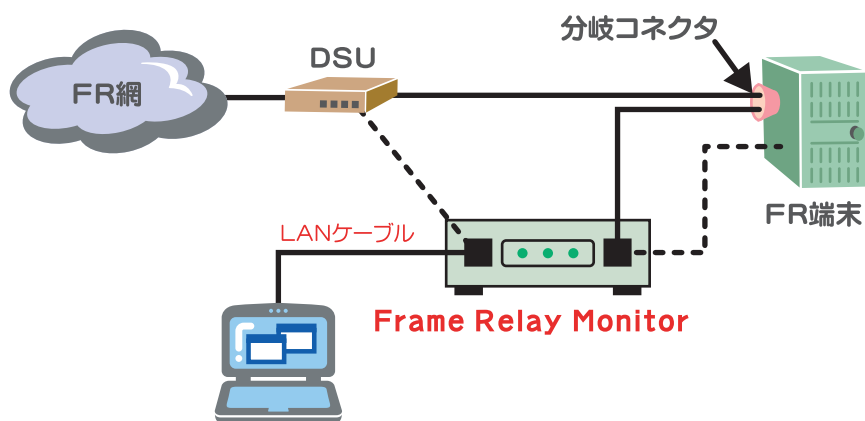
Frame Relay Monitor

WERK B

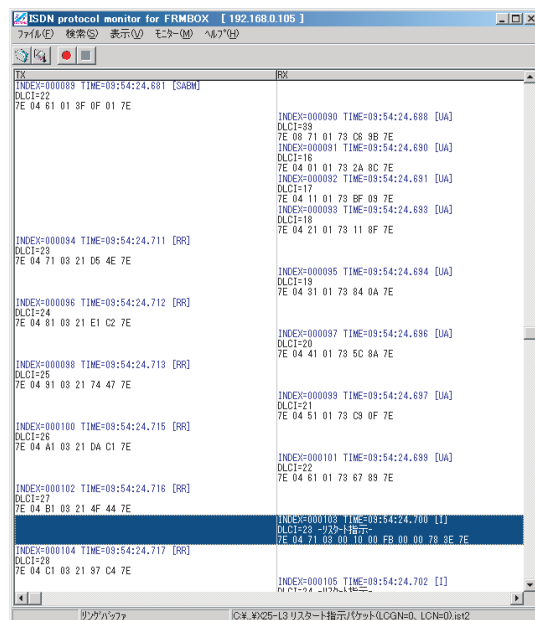


Frame Relay Monitorは、T1のフレームリレー回線に接続し、回線上に流れるデータを表示する事が可能です。パソコンとFrame Relay MonitorをLANケーブルで接続し、操作はパソコンで行います。指定DLCIのみをキャプチャーしたり指定条件でフィルタリングする事も可能です。添付のターミナルソフト「frpm」を使用すると、レイヤー3までの情報を日本語に翻訳して表示します。

接続例



「frpm」での表示例



— モニタ画面 —
 選択されたチャンネルの情報をリアルタイムで表示します

定格・その他

インターフェース	T1フレームリレー回線 1回線(T点)
チャンネルモニタ	装置背面にあるLANポートにより指定チャンネルメッセージを送出し、パソコンのターミナルソフトで表示させることができます。
制御	接続したパソコンのターミナルソフトからコマンドを送出することで、本装置の制御を行います。
外形寸法	幅110mm×奥行170mm×高さ35mm (突起物を除く)
電源	AC100V (50/60Hz)
製品構成	本体、ターミナルソフト「frpm」、分岐コネクタ、通信ケーブル、取扱説明書

*このパンフレットに記載されている事項は改良のため予告なく変更される場合があります。

www.koga.co.jp

KOGA
ELECTRONICS CO.

甲賀電子株式会社 営業部

〒520-3047 滋賀県栗東市手原五丁目8-10 TEL : 077-552-5123 E-mail : kogasales@koga.co.jp