

# STM-1 Simulator

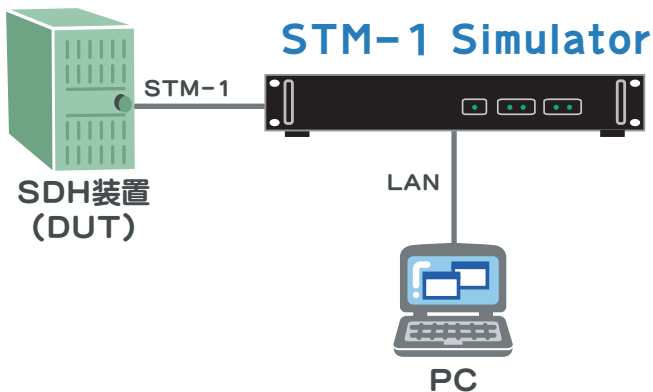


STM-1 Simulatorは、SDH装置の製造・建設・保守・検査用の測定器です。  
各種サービス品目のビットエラー試験とアラーム表示・挿入を行う事が可能です。

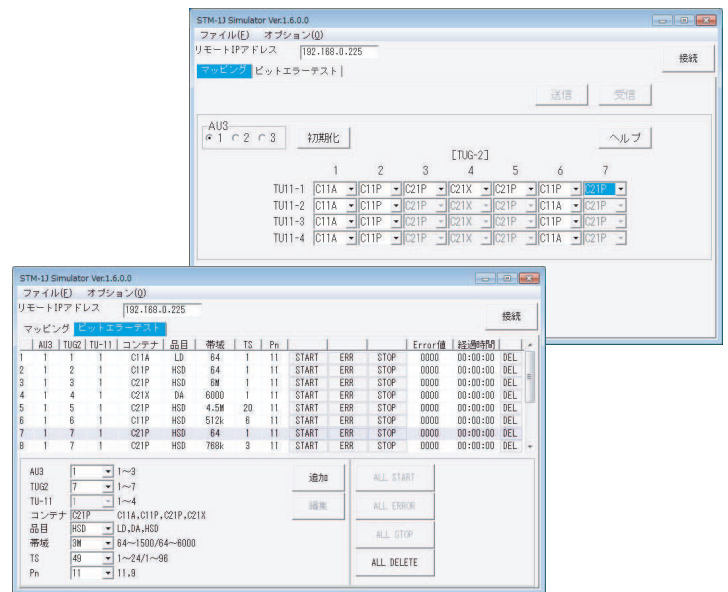
対応するサービス品目

- C11A, C11P, C21P, C21X
- 一般専用線・DA64~DA6000・HSD64~HSD6M

## 接続例



## 画面イメージ



## 定格・その他

回線インターフェース	STM-1	シングルモード光ファイバ使用、LCコネクタ 2リンク(合計4芯)
PCインターフェース	10/100Base-TX	RJ-45コネクタ
クロック	STM-1からクロックを抽出。	
電源	AC100V 最大20W	
使用環境	温度:0°C~50°C、湿度70%以下(無結露)	
外形寸法	482.6(W) × 260(D) × 44(H) (単位:mm 突起物を除く) 19インチラック搭載可能、高さ1U	
重量	約3kg	

\*このパンフレットに記載されている事項は改良のため予告なく変更される場合があります。

www.koga.co.jp